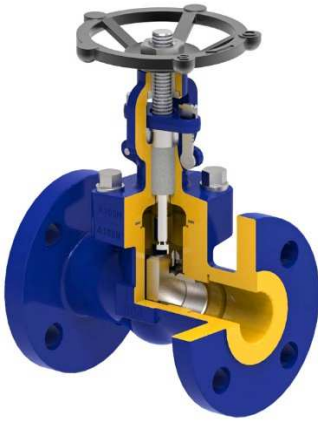


 **ЗАДВИЖКА ФЛАНЦЕВАЯ zGAT**



Материал корпуса	Номинальное давление	Номинальный диаметр	Макс. температура
G Углеродистая сталь	1 Класс 150 (20бар) 3 Класс 300 (50бар) 6 Класс 600 (100бар)	DN 15-50	425°C
	E PN40 G PN100		



в соответствии с директивой по давлению 2014/68 / EU
маркировка CE для DN≥32

ХАРАКТЕРИСТИКИ

- высокая степень герметичности (класс герметичности - A согласно EN - 12266-1)
- компактная конструкция
- экологически безопасный
- испытания и тесты по API 598 или PN-EN 12266-1
- монтажная длина по DIN 3202 для Class по ANSI B16.10
PN 40-F1 для DN 15-32, F7 для DN 40 -50
PN 100-F2 для DN 15-25, F1 для DN 32, F7 для DN 40-50
- фланцы по ASME B16.5 или PN-EN 1092-1

ПРИМЕНЕНИЕ*

* не все применения подходят для любого выполнения материала
На сайте www.zetkama.com.pl имеется перечень химической стойкости, в котором указаны параметры работы на данной среде.

отрасли



ПРОМЫШЛЕННОСТЬ



СУДОСТРОИТЕЛЬНАЯ
ПРОМЫШЛЕННОСТЬ



ТЕПЛОЭНЕРГЕТИКА



НЕФТЕХИМИЯ



ЭНЕРГЕТИКА



ХИМИЧЕСКАЯ
ПРОМЫШЛЕННОСТЬ

среда



ГЛИКОЛЬ



ПРОМЫШЛЕННАЯ
ВОДА



ДИАТЕРМИЧЕСКОЕ
МАСЛО



ПАР



СЖАТЫЙ
ВОЗДУХ



НЕЙТРАЛЬНЫЕ
ФАКТОРЫ



ПРИРОДНЫЙ
ГАЗ

Оставляет за собой право на
конструктивные изменения

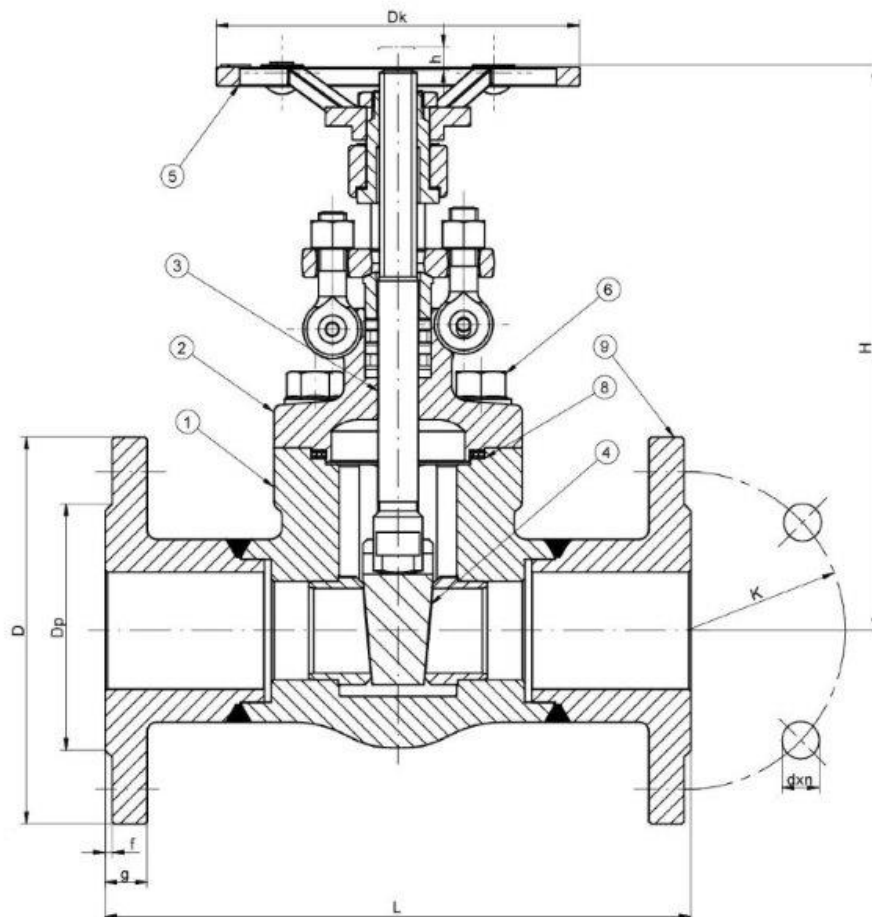
Выпуск 01/2023

ZETKAMA Sp. z o.o.
Ул. 3 Мая 12
RU 57-410 Шчинава Шредня

Тел. +48 74 8652 187
Тел. +48 74 8652 111
Факс +48 74 8652 199

E-mail spkraj@zetkama.com.pl
www.zetkama.pl

МАТЕРИАЛЫ, РАЗМЕРЫ



	Материал корпуса	G
	Исполнение	01
1	Корпус	A105N
2	Крышка	A105N
3	Шток	A182 F6a
4	Клин	A182 F6a
5	Штурвал	A197
6	Болт	A193 B7
8	Уплотнение крышки	металлографитовое уплотнение
9	Уплотнение сальника	Графит
Макс. температура		425°C

Оставляет за собой право на конструктивные изменения

Выпуск 01/2023

ZETKAMA Sp. z o.o.
Ул. 3 Мая 12
RU 57-410 Щчинова Шредня

Тел. +48 74 8652 187
Тел. +48 74 8652 111
Факс +48 74 8652 199

E-mail spkraj@zetkama.com.pl
www.zetkama.pl

Class150

DN	Dz	Dp	Do	d	до x R	L	f	g	H	h	Dk	Масса
мм												кг
15	89	34,9	60,3	10	16x4	108	1,6	11,1	16	10	96	3,8
20	98	42,9	69	13	16x4	117,5	1,6	12,7	169	15	96	4,2
25	108	50,8	79,4	18	16x4	127	1,6	14,3	207	22	115	6,5
40	127	73,2	98,4	29	16x4	165	1,6	17,5	249	34	145	13,5
50	152	92,1	120,6	36	20x4	178	1,6	19,5	283	43	165	20

Class300

DN	Dz	Dp	Do	d	до x R	L	f	g	H	H	Dk	Масса
мм												кг
15	95,3	35,1	66,5	10	16x4	140	1,6	14,2	165	10	96	4
20	117,3	42,9	82,6	13	19x4	152,5	1,6	15,8	169	15	96	4,5
25	124	50,8	88,9	18	19x4	165	1,6	17,5	207	22	115	6,8
40	155,4	73,2	114,9	29	22x4	190,5	1,6	20,6	249	34	145	14
50	165	92,1	127	36	20x8	216	1,6	22,4	283	43	165	21

Class600

DN	Dz	Dp	Do	d	до x R	L	f	g	H	H	Dk	Масса
мм												кг
15	95,3	35,1	66,5	10	16x4	140	1,6	14,2	165	10	96	4
20	117,3	42,9	82,6	13	19x4	152,5	1,6	15,8	169	15	96	4,5
25	124	50,8	88,9	18	19x4	165	1,6	17,5	207	22	115	6,8
40	155,4	73,2	114,9	29	22x4	190,5	1,6	20,6	249	34	145	14
50	165	92,1	127	36	20x8	216	1,6	22,4	283	43	165	21

PN 40

DN	Dz	Dp	Do	d	до x R	L	f	g	H	h	Dk	Масса
мм												кг
15	95	45	65	10	14x4	130	2	16	166	10	96	3,4
20	105	58	75	13	14x4	150	2	18	169	15	96	4,3
25	115	68	85	18	14x4	160	2	18	207	22	115	6,2
32	140	78	100	29	18x4	180	2	18	231	28	115	12
40	150	88	110	29	18x4	240	2	18	249	34	145	17
50	165	102	125	36	18x4	250	2	20	283	43	165	22

Оставляет за собой право на конструктивные изменения

Выпуск 01/2023

ZETKAMA Sp. z o.o.
Ул. 3 Мая 12
RU 57-410 Щчинова Шредня

Тел. +48 74 8652 187
Тел. +48 74 8652 111
Факс +48 74 8652 199

E-mail spkraj@zetkama.com.pl
www.zetkama.pl

PN 100

DN	Dz	Dp	Do	d	до x R	L	f	g	H	H	Dk	Масса
мм												кг
15	105	45	75	10	16x4	210	2	20	166	10	96	5,4
20	130	58	90	13	19x4	230	2	22	169	15	96	6,5
25	140	68	100	18	19x4	230	2	24	207	22	115	9,1
32	155	78	110	29	22x4	180	2	24	231	28	115	13,3
40	170	88	125	29	22x4	240	2	26	249	34	145	25,3
50	195	102	143	36	26x4	250	2	28	283	43	165	31,1

ЗАВИСИМОСТЬ ТЕМПЕРАТУРЫ ОТ ДАВЛЕНИЯ

		Температура [°C]						
Материал	Давление	-29 < до <38	100	200	300	350	40	425
A105N	Class150 [бар]	19,6	17,9	14	10,2	8,4	6,5	5,6
	Class300 [бар]	51,1	46,4	43,8	38,7	37	34,5	29,8
	Class600 [бар]	102,1	92,8	87,6	77,5	73,9	69	57,5
	PN40	40	35,7	31,4	25,9	22,8	18	14,3
	PN100	100	89	78	65	57	45	29,8

Варианты:

По запросу клиента возможны различные конфигурации.

ИСПОЛНЕНИЕ

Фигура	Материал корпуса	Номинальный диаметр	Номинальное давление	Выполнение
108	G Углеродистая сталь A105N	15-50 мм	1 Класс 150	01 соединение штока с клином раздельное; шток, клин-нержавеющая сталь
			3 Class 300	01 соединение штока с клином раздельное; шток, клин-нержавеющая сталь
			6 Class 600	01 соединение штока с клином раздельное; шток, клин-нержавеющая сталь
			E PN40	01 соединение штока с клином раздельное; шток, клин-нержавеющая сталь
			G PN100	01 соединение штока с клином раздельное; шток, клин-нержавеющая сталь

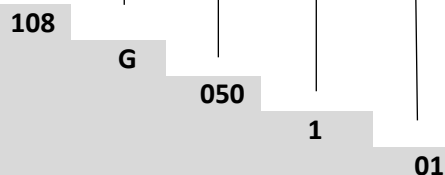
ЗАКАЗ

Фигура	Материал корпуса	Номинальный диаметр	Номинальное давление	Исполнение
108	G Углеродистая сталь A105N	15-50 мм	1 Класс 150	01 соединение штока с клином раздельное; шток, клин-нержавеющая сталь

Пример заказа по индексу

108 G 050 1 01

Задвижка фланцевая, прямая
 Углеродистая сталь A105N
 Номинальный диаметр (DN)
 Номинальное давление Class 150
 Соединение штока с клином раздельное; шток, клин-нержавеющая сталь



Оставляет за собой право на конструктивные изменения

Выпуск 01/2023