

 **КЛАПАН ЗАПОРНЫЙ zGLO**



Материал корпуса	Давление номинальное	Диаметр номинальный	Макс. температура
G Сталь углеродистая	F 63 бар	DN 15-25	450 °C
	G 100 бар	DN 15-25	
	H 160 бар	DN 15-50	
Q Сталь легированная	F 63 бар	DN 15-25	550°C
	G 100 бар	DN 15-25	
	H 160 бар	DN 15-50	



согласно директиве оборудования, работающего под давлением 2014/68/UE обозначение CE для DN≥32

ХАРАКТЕРИСТИКИ

- Высокая степень герметичности (класс герметичности - A по норме EN - 12266 - 1)
- Компактная конструкция
- Экологически безопасен
- Испытания и исследования по норме EN - 12266 – 1
- Строительная длина по норме EN 12982 ряд 65 для DN 25-50
- присоединение под приварку по норме EN 12627

ПРИМЕНЕНИЕ*

* не все применения подходят для каждого исполнения вида материала
 На сайте www.zetkama.com.pl находится Список химической устойчивости в котором определены параметры работы при определенной среде.

ОТРАСЛИ СИСТЕМЫ



ПРОМЫШЛЕННОСТЬ



СУДОСТРОИТЕЛЬНАЯ ПРОМЫШЛЕННОСТЬ



ТЕПЛОСНАБЖЕНИЕ



НЕФТЕХИМИЧЕСКАЯ ПРОМЫШЛЕННОСТЬ



ЭНЕРГЕТИКА



ХИМИЧЕСКАЯ ПРОМЫШЛЕННОСТЬ

СРЕДЫ



ГЛИКОЛЬ



ВОДА ПРОМЫШЛЕННАЯ



МАСЛО ДИАТЕРМИЧЕСКОЕ



ПАР



СЖАТЫЙ ВОЗДУХ



НЕЙТРАЛЬНЫЕ ЖИДКОСТИ

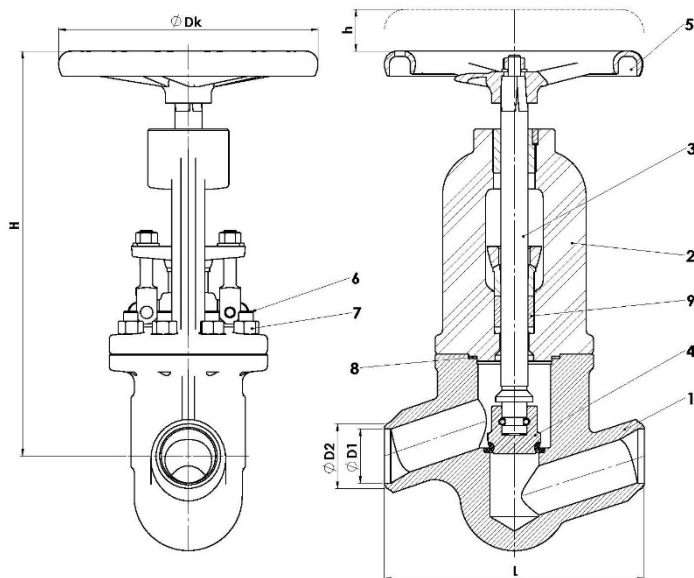
Оставляем за собой право изменения конструкции

Издание 06/2023

МАТЕРИАЛЫ, РАЗМЕРЫ

DN 15-25 PN63, 100

DN 15-50 PN160



№	Материал корпуса	G	Q
	Исполнение	00	00
1	Корпус	P245GH 1.0352	13CrMo4-5 1.7335
2	Крышка	P245GH 1.0352	13CrMo4-5 1.7335
3	Шток	X20Cr13+QT 1.4021	X22CrMoV12-1+QT 1.4923
4	Золотник	X17CrNi16-2+QT 1.4057	13CrMo4-5 + стеллит 1.7335
5	Штурвал	EN-GJS-500-7	
6	Болт двухсторонний	42CrMo4+QT 1.7225	X22CrMoV12-1+QT 1.4923
7	Гайка		
8	Прокладка крышки	Прокладка спиральная (сталь + графит)	
9	Сальниковое уплотнение	Графит	
Макс. температура		450°C	550°C

DN	15	20	25	32	40	50
L (мм)	160	160	160	180	210	250
Dk (мм)	120	120	160	200	200	250
H	195	195	255	270	270	390
h	12	12	14	18	18	40
Вес (кг)	3,75	3,60	7,50	8,50	12,50	21,5

Оставляем за собой право изменения конструкции

Издание 06/2023

ZETKAMA Sp. z o.o.
Ul. 3 Maja 12
PL 57-410 Ścinawka Średnia

Tel. +48 74 8652 187
Tel. +48 74 8652 111
Fax +48 74 8652 199

E-mail export@zetkama.com.pl
www.zetkama.com.ru

ЗАВИСИМОСТЬ ТЕМПЕРАТУРЫ ОТ ДАВЛЕНИЯ

		Температура [° C]																		
Материал	PN	-10 < do <50	100	150	200	250	300	350	400	450	460	470	480	490	500	510	520	530	540	550
P245GH	63	63	58,5	55,5	52,5	48,0	43,5	40,5	37,5	20,7	-	-	-	-	-	-	-	-	-	-
	100	100	92,8	88,0	83,3	76,1	69,0	64,2	59,5	32,8	-	-	-	-	-	-	-	-	-	-
	160	160	148,5	140,9	133,3	121,9	110,4	102,8	95,2	52,5	-	-	-	-	-	-	-	-	-	-
13CrMo4-5	63	63	63	63	63	63	63	60,0	56,7	53,1	50,5	47,9	45,4	42,8	41,1	34,8	28,2	23,4	18,3	14,7
	100	100	100	100	100	100	100	95,2	90,0	84,2	80,2	76,1	72,0	68,0	65,2	55,2	44,7	37,1	29,0	23,3
	160	160	160	160	160	160	160	152,3	144,0	134,8	128,3	121,8	115,3	108,8	104,3	88,3	71,6	59,4	46,4	37,3

РАЗМЕРЫ ПРИСОЕДИНЕНИЙ ПОД ПРИВАРКУ

DN		15	20	25	32	40	50
PN63	D1 (мм)	17	22	28	-	-	-
	D2 (мм)	22	28	34	-	-	-
PN100	D1 (мм)	17	22	28	-	-	-
	D2 (мм)	22	28	34	-	-	-
PN160	D1 (мм)	17	22	27	35	41	51
	D2 (мм)	24	28	34	43	49	62

По запросу возможны разные варианты клапанов:

- Наплавка седлового уплотнения - стеллит
- Золотник закалённый
- Золотник стеллитированный
- Различные исполнения

Оставляем за собой право изменения конструкции

Издание 06/2023

ИСПОЛНЕНИЯ

Фигура	Материал корпуса	Диаметр номинальный	Давление номинальное	Исполнение
217	G Сталь углеродистая P245GH	15-50 мм	H 160 бар	00 Соединение штока с золотником фиксированное; шток, золотник - нержавеющая сталь
		15-25 мм	G 100 бар	00 Соединение штока с золотником фиксированное; шток, золотник - нержавеющая сталь
		15-25 мм	F 63 бар	00 Соединение штока с золотником фиксированное; шток, золотник - нержавеющая сталь
	Q Сталь легированная 13CrMo4-5	15-50 мм	H 160 бар	00 Соединение штока с золотником фиксированное; шток, золотник - нержавеющая сталь; стеллит
		15-25 мм	G 100 бар	00 Соединение штока с золотником фиксированное; шток, золотник - нержавеющая сталь; стеллит
		15-25 мм	F 63 бар	00 Соединение штока с золотником фиксированное; шток, золотник - нержавеющая сталь; стеллит

ЗАКАЗ

Фигура	Материал корпуса	Диаметр номинальный	Давление номинальное	Исполнение
217	G Сталь углеродистая P245GH	15-50 мм	H 160 бар	00 Соединение штока с золотником фиксированное; шток, золотник - нержавеющая сталь

Пример заказа по индексу

217 F 050 H 00

Клапан запорный, присоединение под приварку, форма прямая
 Сталь углеродистая P245GH
 Диаметр номинальный (мм)
 Давление номинальное PN 160 бар
 Соединение штока с золотником фиксированное; шток, золотник - нержавеющая сталь

217 F 050 H 01

Оставляем за собой право изменения конструкции

Издание 06/2023